

Odbudowa natychmiastowa bezzębnej szczęki z wykorzystaniem implantu PrimeTaper EV

55-letni pacjent uskarżał się na niewystarczającą retencję protezy pełnego łuku szczęki i poprosił o wykonanie rozwiązania stałego. Wykorzystano protokół Dual Scan w oprogramowaniu Simplant do wizualizacji kości, grubości tkanek miękkich i pozycji protezy. Zaplanowano cztery implanty PrimeTaper EV Ø 3.6 zgodnie z pozycją jego odbudowy i zwizualizowano odpowiednio cztery łączniki MultiBase. Przed etapem chirurgicznym wykonano skanowanie wewnątrzustne bezzębnej szczęki oraz uzębienia żuchwy. Istniejącą protezę wykorzystano najpierw jako szablon chirurgiczny, a następnie, po usunięciu płytki podniebiennej, jako most tymczasowy. Natychmiast po implantacji zarejestrowano pozycję łączników za pomocą skanowania wewnątrzustnego, a osiem tygodni po implantacji zainstalowano docelowe rozwiązanie Atlantis BridgeBase z mostem wykonanym w całości z tlenku cyrkonu.



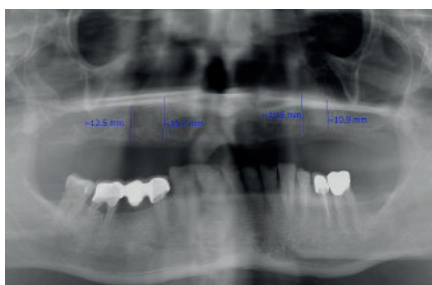
Dr Mischa Krebs
praktyka prywatna,
Dr. Krebs & Colleagues,
Alzey, Niemcy



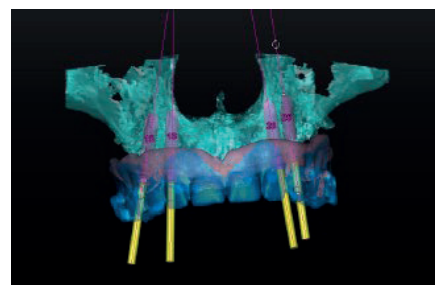
tech. dent.
Alexander Müller
Dental Lab Müller &
Edelhoff, Wörrstadt,
Niemcy



1. Sytuacja przedzabiegowa ukazująca bezzębną szczękę. Pacjent poprosił o rozwiązanie stałe.



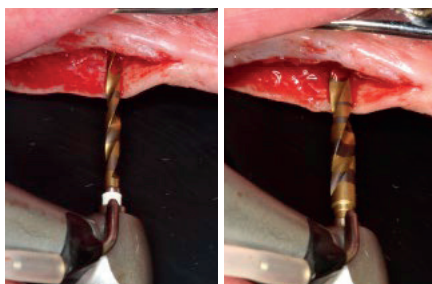
2. Przedzabiegowe badanie radiologiczne.



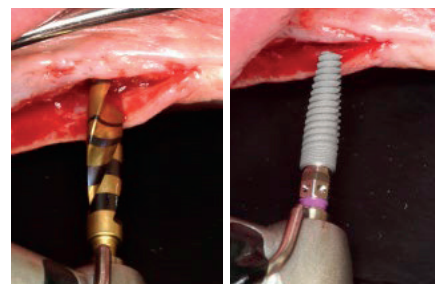
3. Planowanie implantacji w oprogramowaniu Simplant z wykorzystaniem protokołu Dual Scan do wizualizacji pozycji zębów i łączników. Zaplanowano cztery implanty PrimeTaper EV Ø 3.6 do wprowadzenia w postępowaniu odbudowy natychmiastowej.



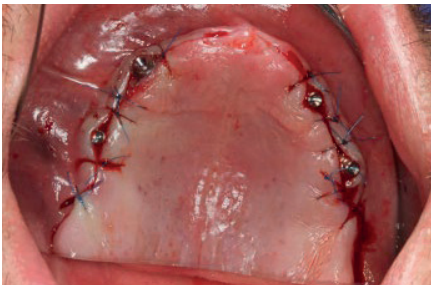
4. Istniejącą protezę dostosowano do wykorzystania jako szablon chirurgiczny oraz most tymczasowy do obciążenia natychmiastowego.



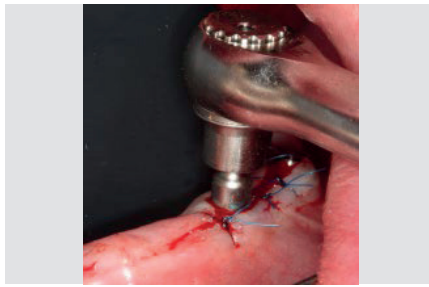
5. Przygotowanie łoża implantu zgodnie z rekomendowanym dla zaplanowanego implantu PrimeTaper EV Ø 3.6 protokołem nawiercania (wiertła #1 i 3).



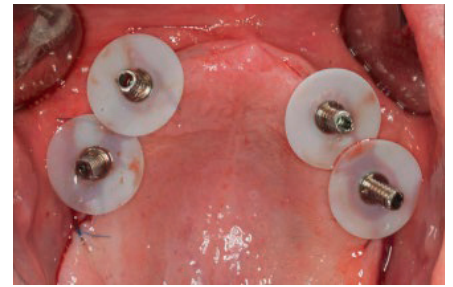
6. Perforacja koronowej warstwy kości korowej wiertłem #4 oraz wprowadzenie implantu.



7. Łączniki Multibase wprowadzone w celu obciążenia natychmiastowego.



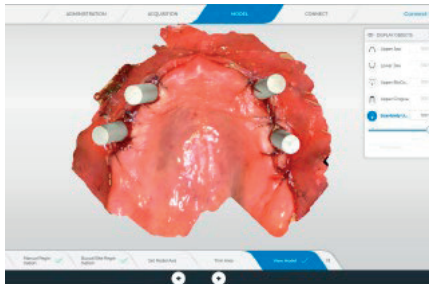
8. Łączniki dokręcono z momentem obrotowym 25 Ncm.



9. Cylindry tymczasowe z tuleją SynCone Silicone Sleeve przygotowane do wklejenia wewnątrzustnego.



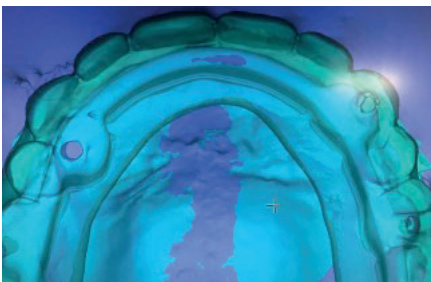
10. Wewnątrzustne wklejanie cylindrów tymczasowych do istniejącej protezy.



11. Skanowanie wewnątrzustne pozycji łącznika, zębów przeciwstawnych, prowizorium i relacji między łukami w celu wykonania odbudowy ostatecznej.



12. Osadzenie mostu tymczasowego.



13. Kształt ostatecznego mostu Atlantis.



14. Odbudowa tymczasowa w jamie ustnej pacjenta.



15. Wygojone tkanki miękkie osiem tygodni od implantacji.



16. Przymiarka Atlantis BridgeBase z wydrukowanym modelem wax up, który zostanie odwzorowany we frezarce z tlenku cyrkonu.



17. Ostateczny wygląd Atlantis BridgeBase z mostem wykonanym w całości z tlenku cyrkonu.



18. Most ostateczny osadzony osiem tygodni od zabiegu implantacji.

Ten opis przypadku został opublikowany jako inspiracja dla lekarza klinicysty/technika i nie musi stanowić rekomendacji klinicznej firmy Dentsply Sirona.